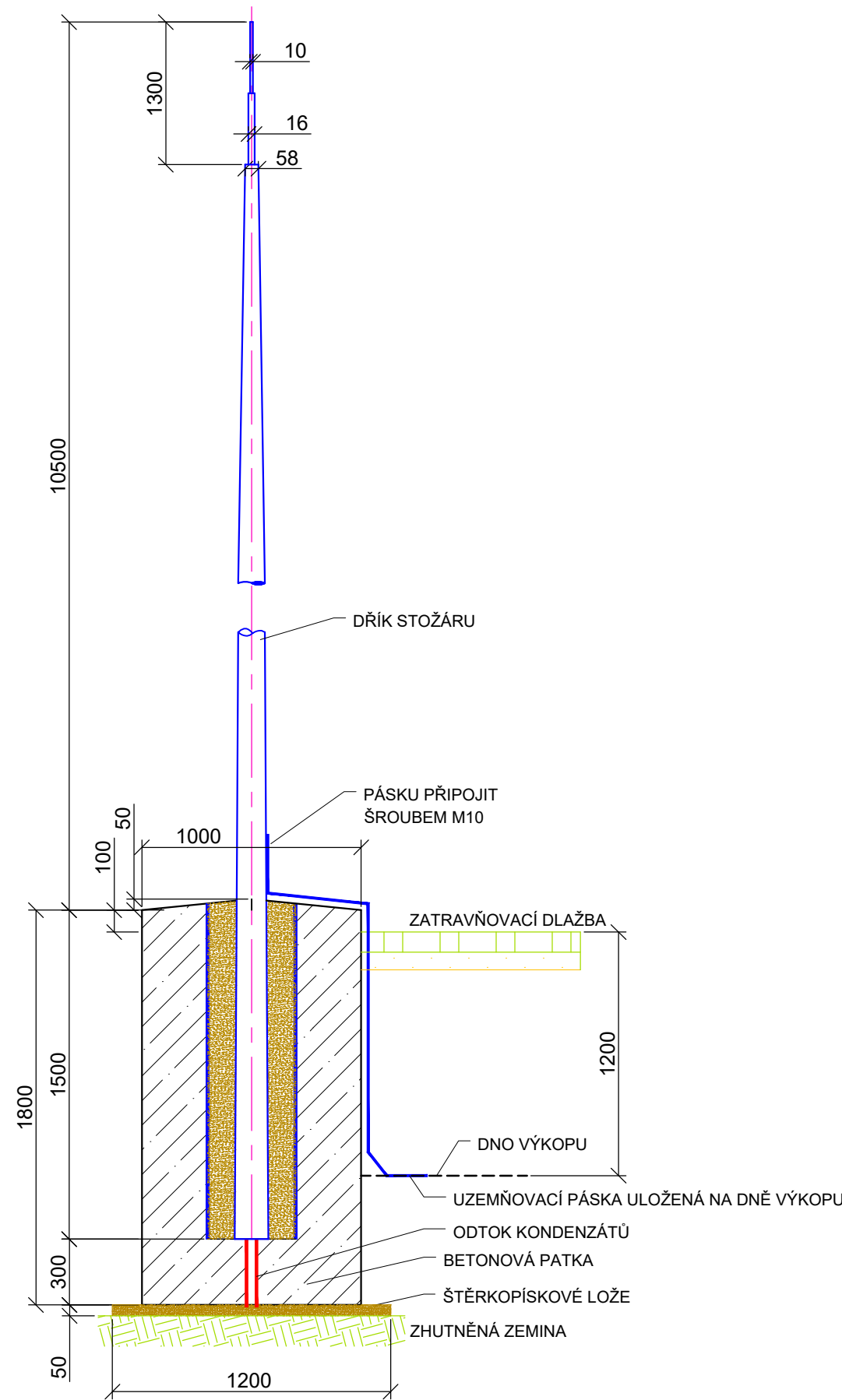




ZÁKLAD SE STOŽÁREM JP-LPH 10,5 PRO II
VĚTRNOU OBLAST (VÍTR DO 150 km/h)



AUTORIZACE:

NÁZEV AKCE	REKONSTRUKCE ROZVODNY 110 kV, SKLAD ŠLAPANOV	Č. STAVBY: 019/22/OCN
STAVEBNÍK	ČEPRO, a.s., DĚLNICKÁ 213/12, 170 00 PRAHA 7, HOLEŠOVICE	Č. OBJ.: 4500095199
STATUS/STUPEŇ	DPS	
ČÁST	D.2 DOKUMENTACE TECHNICKÝCH A TECHNOLOGICKÝCH ZAŘÍZENÍ	
ZHOT. DOKUMENTACE	SPECIALIZED ENERGETIC COMPANY, s.r.o. JIŽNÍ NÁM.32/15, BRNO, 619 00	
KONTAKTNÍ OSOBA	ING. DAVID KOPEČNÝ, kopecny@jetpro.cz, tel.: 777 965 929	
ARCHIVNÍ ČÍSLO	E4-A1030	DATUM: 06-2024
ZOD. PROJEKTANT	ING. DAVID KOPEČNÝ	ČÍSLO VÝK/DOK: D-2-353-04
VYPRACOVAL	ING. TOMÁŠ RYŠAVÝ	
KONTROLOVAL	ING. DAVID KOPEČNÝ	
MÍSTO STAVBY	ČEPRO - SKLAD ŠLAPANOV, KATR. Č. [695785], PARC. Č. 300/5	KÓD LOKALITY:
SO/PS	SO 353 - ZEMNÍ PRÁCE PRO UZEMNĚNÍ	MĚŘÍTKO:
MAJETKOVÁ TŘÍDA		FORMÁT: A3
DRUH DOKUMENTU	ŘEZ	LIST/CELKEM: 1/1
NÁZEV DOKUMENTU	JÍMACÍ STOŽÁR	ARCHIVNÍ ČÍSLO: